

# EXFO

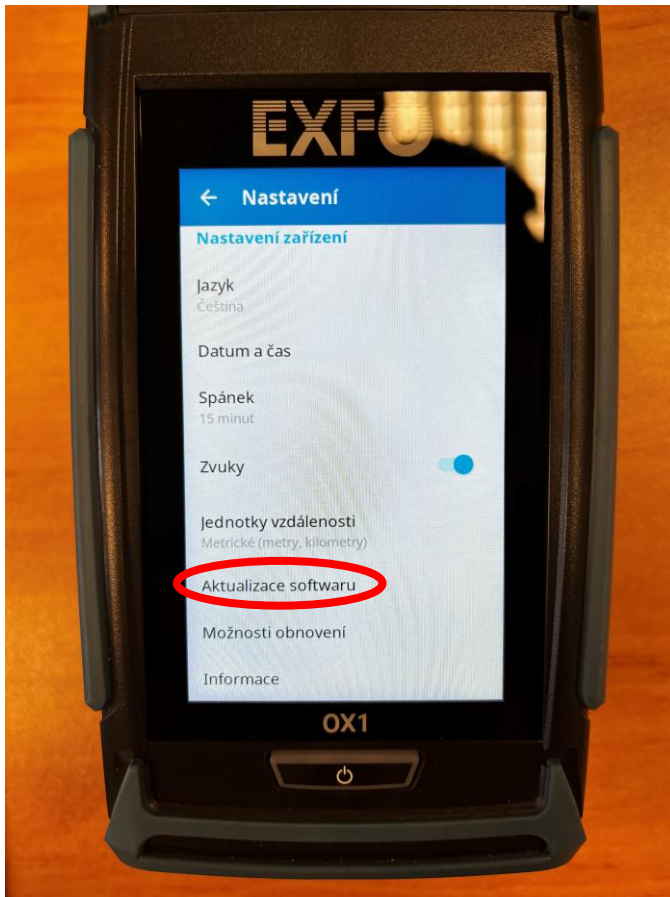
## **EXFO OX1 Stažení dat přes USB (Manuál)**

## Obsah

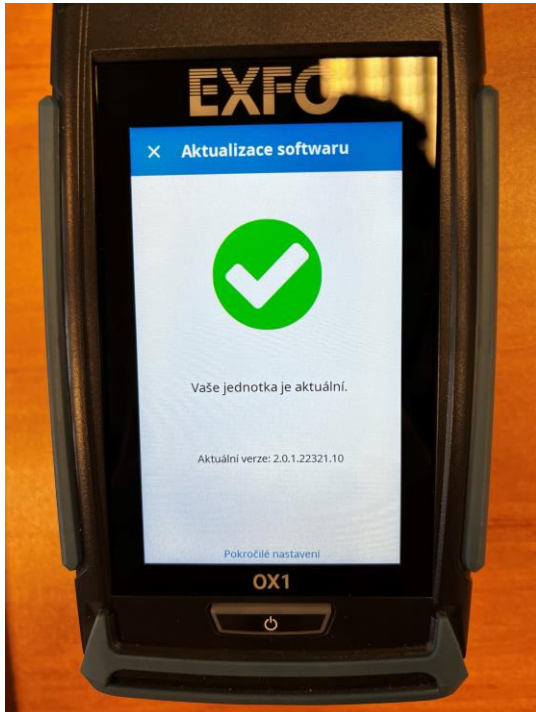
1. Kontrola aktualizace softwaru .....	3
2. Připojení do počítače .....	4
3. Stažení náměrů z ox1 do fasstreportu 3 .....	5

## 1. KONTROLA AKTUALIZACE SOFTWARE

Připojte Vaší OX1 k internetu. Otevřte nastavení a vněm sjeďte úplně dolů a tam klikněte na „Aktualizace softwaru“.



OX1 bude chvíli hledat dostupnou aktualizaci.



OX1 musí mít verzi 2.XXX a vyšší, aby přenos dat přes USB fungoval. Pokud Vaše OX1 není aktualizovaná, aktualizujte a počkejte než aktualizace proběhne.

## 2. PŘIPOJENÍ DO POČÍTAČE

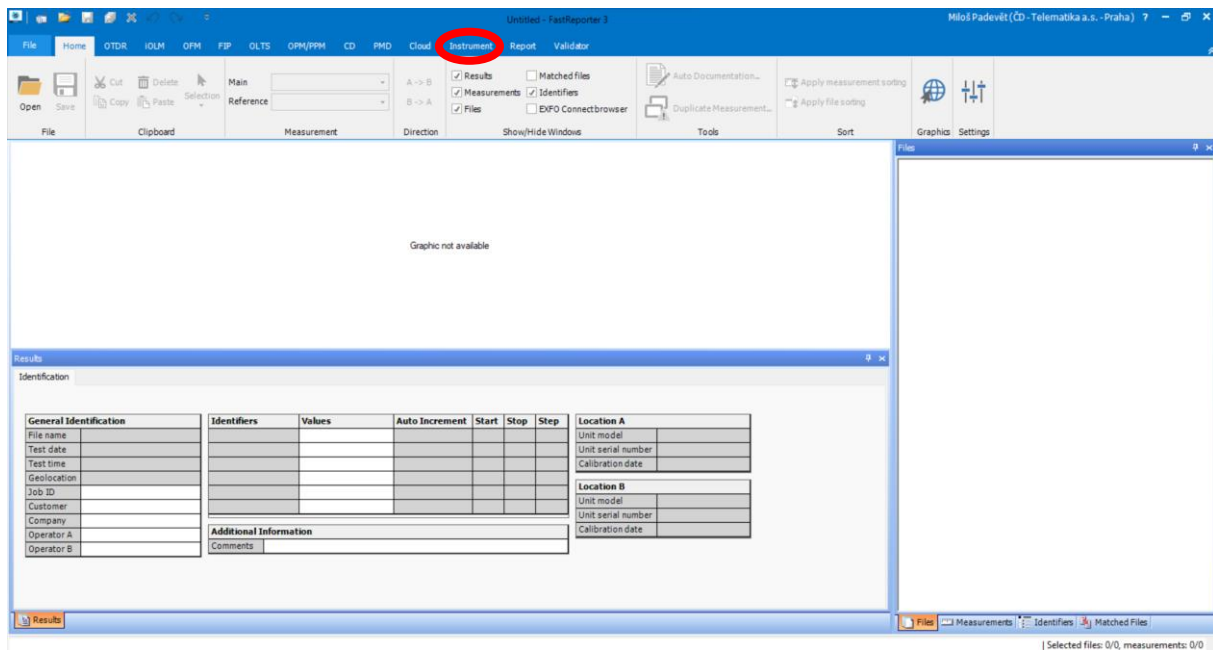
Když máte zkontrolovanou poslední verzi softwaru, připojte OX1 USB kabelem (příloženým u přístroje) k počítači.



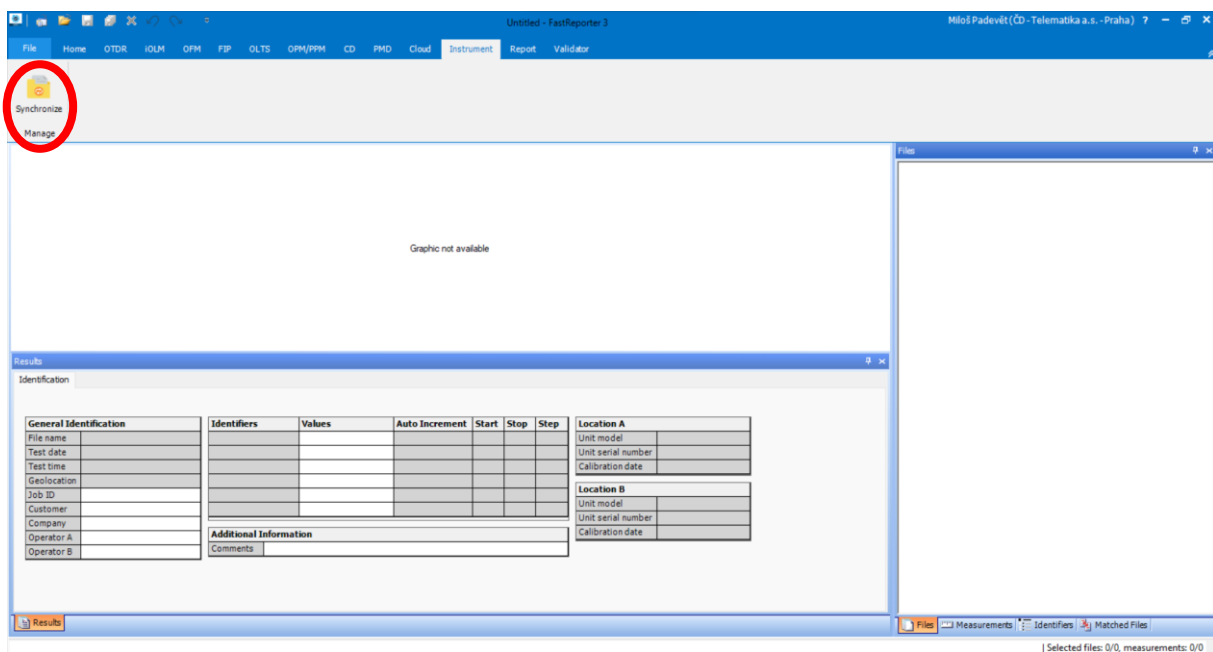
Vyčkejte, až bude zapínací tlačítko na OX1 blikat modře.

### 3. STAŽENÍ NÁMĚŘŮ Z OX1 DO FASRTREPORTERU 3

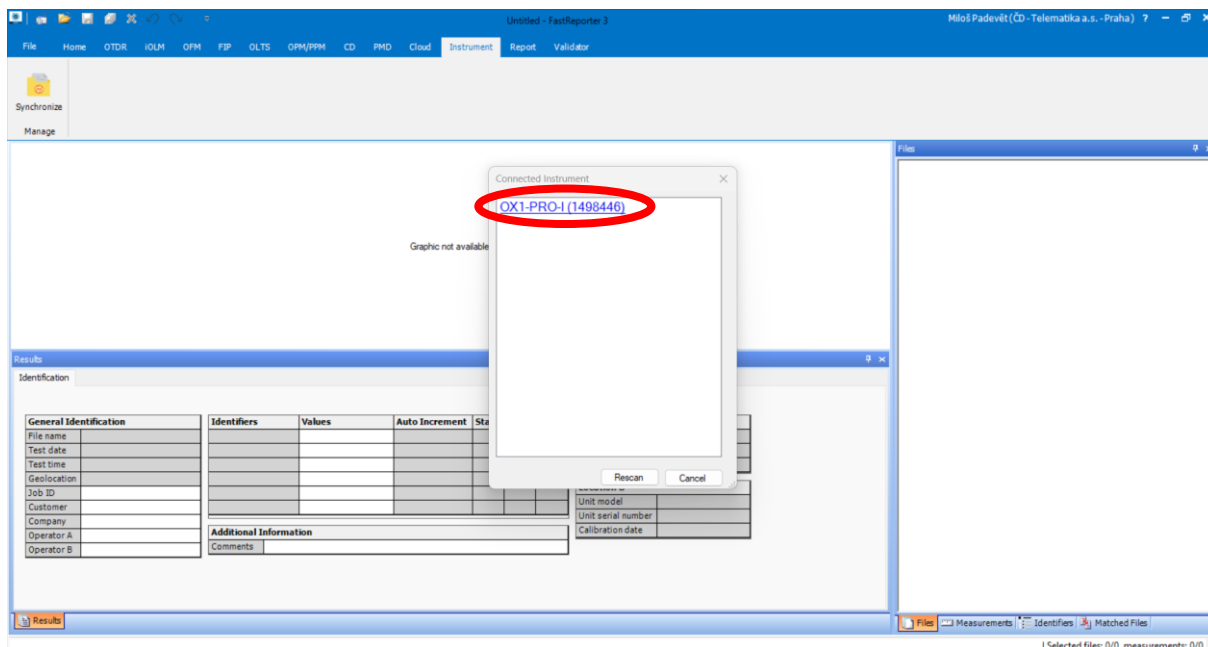
Na počítači otevřete FastReporter 3. Zkontrolujte, že máte poslední verzi softwaru (aby přenos dat fungoval, musíte mít verzi 3.10 a vyšší). Když máte zkontrolováno, jděte na záložku „Instrument“.



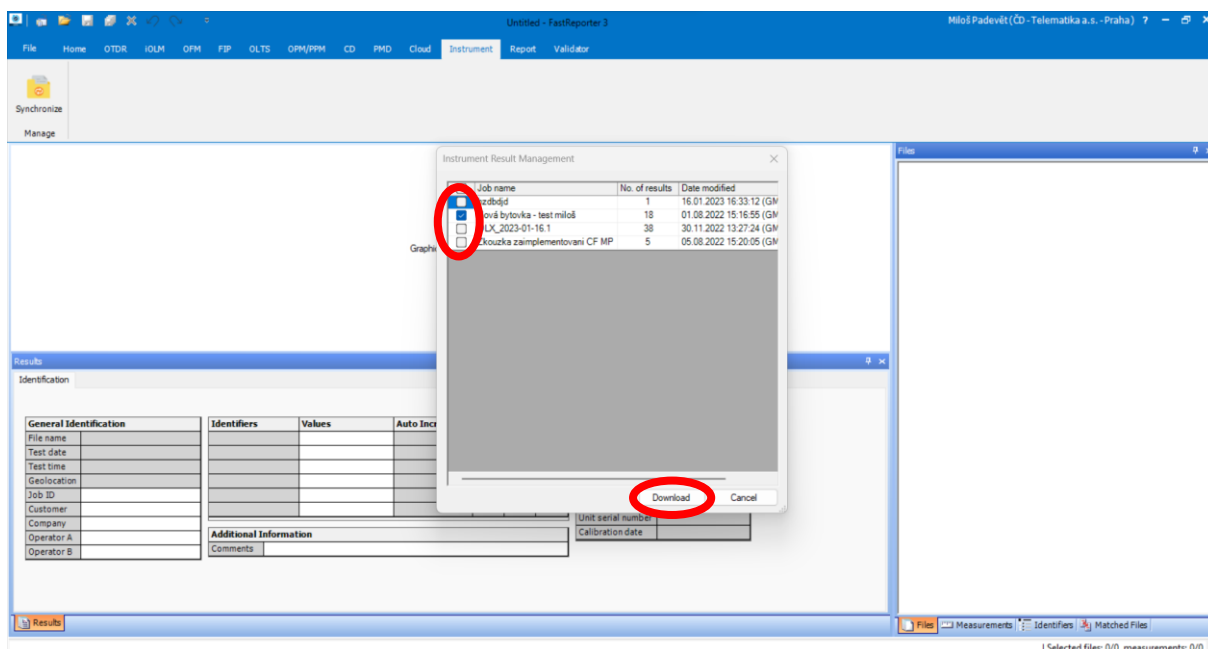
Následně klikněte na tlačítko „Synchronize“.



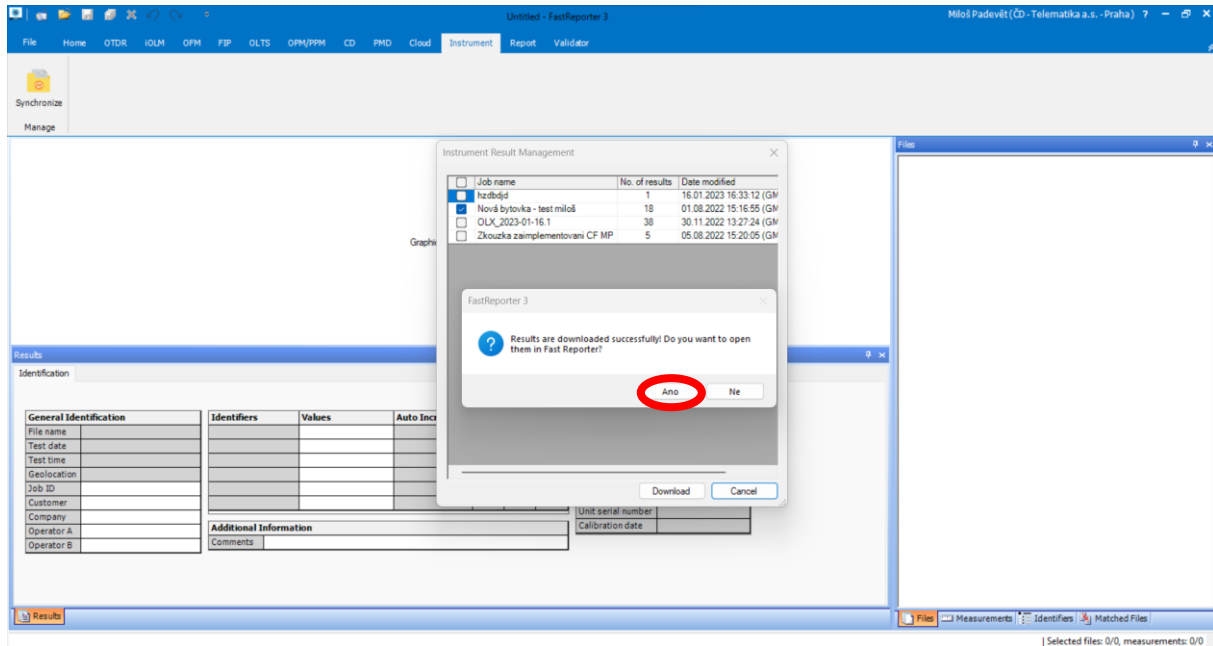
Chvilí počkejte, než FR3 najde Vaši OX1. Když se ve vyskakovacím poli objeví Vaše OX1, klikněte na ni.



Otevře se okno s projekty založené na OX1. Vyberte ten, který chcete stáhnout a stiskněte „Download“.



Chvilí počkejte. Následně vyskočí okno dotazující se, zda chcete náměry rovnou vložit do FR3. Stiskněte „Ano“.



Chvilí počkejte. Pokud vše proběhlo v pořádku, objeví se Vám v FR3 náměry stažené z OX1.

